



# Information9

涼風が気持ちのいい季節になりましたね！

さて、今月のインフォメーションは「鳥」についてです。

## 進化・・・

およそ2億5000万年前～1億8000万年前地球上には、肉食の大型爬虫類が多数存在しそれらの大型爬虫類を避けるため二本足で歩くことができる小型爬虫類は木の上で生活をするようになりました。そして、木の上を跳ね回ることにより数千万年かけて前足の羽毛が伸び今から8800万年くらい前から次第に空を飛べるようになったと考えられています。



## 主な病気

### 【マクロラブダス症〔メガバクテリア症〕】

原因：一般的には親鳥が雛鳥に給餌する際に吐き戻した食物の中のマクロラブダスを摂取することによって感染します。

症状：食欲不振、嘔吐、完殻便、軟便や下痢などの消化器症状、体重減少

### 【オウム病〔鳥クラミジア症〕】 **人獣共通感染症**

原因：感染した鳥の糞便が乾燥し飛沫したものあるいは呼吸器・眼からの分泌物を吸入または摂取することによって感染します。

症状：目の周りがガビガビしている、くしゃみ、鼻水

**飼い方:** 普段からありのままの鳥さんの様子を観察する習慣をつけましょう!!

### ✓ケージ

- ・大きさ：最低でも翼を広げて止まり木の間を飛び移ることができるサイズ
- ・止まり木：木製がおすすめ！止まり木の太さは鳥が止まった状態で爪の先端が止まり木に触れる程度。

止まり木は、掴む以外にも嘴を擦りつけたり齧ることで長さを調節する時にも使います。

ストレス解消!!



### ✓ご飯の器

深い器より浅い器の方が食べやすく、深い器だと満杯に入れるため腐敗しやすい。

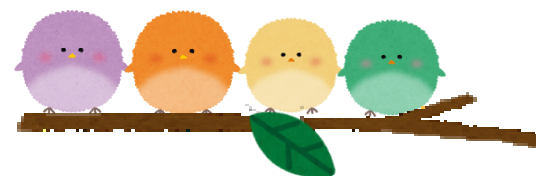
### ✓温度

**25～30℃(最低でも20℃以上)**

(冬になると10℃以下になることが多く季節による気温の変化で体調崩しやすい)

### ✓お水

外付けタイプがおすすめ！お水がこぼれてケージ内が水浸しにならずケージが清潔に保てる



鳥さんは、病気や異常を悟られないように体調が悪くても人の気配や姿を見たりすると普段通りにふるまう動物です。

**エキゾは症状の進行・悪化速度が(他の動物よりも)速い！！すぐ対処してあげないと命に関わることも多く見られます。**

便は**健康のバロメーター**になるので毎日の掃除のとき確認！

鳥さんをお家に迎い入れた時は、**糞便検査**をしてあげましょう！具合が悪いと感じたら**部屋を暖めすぐ病院に電話**し指示を仰ぎましょう！

